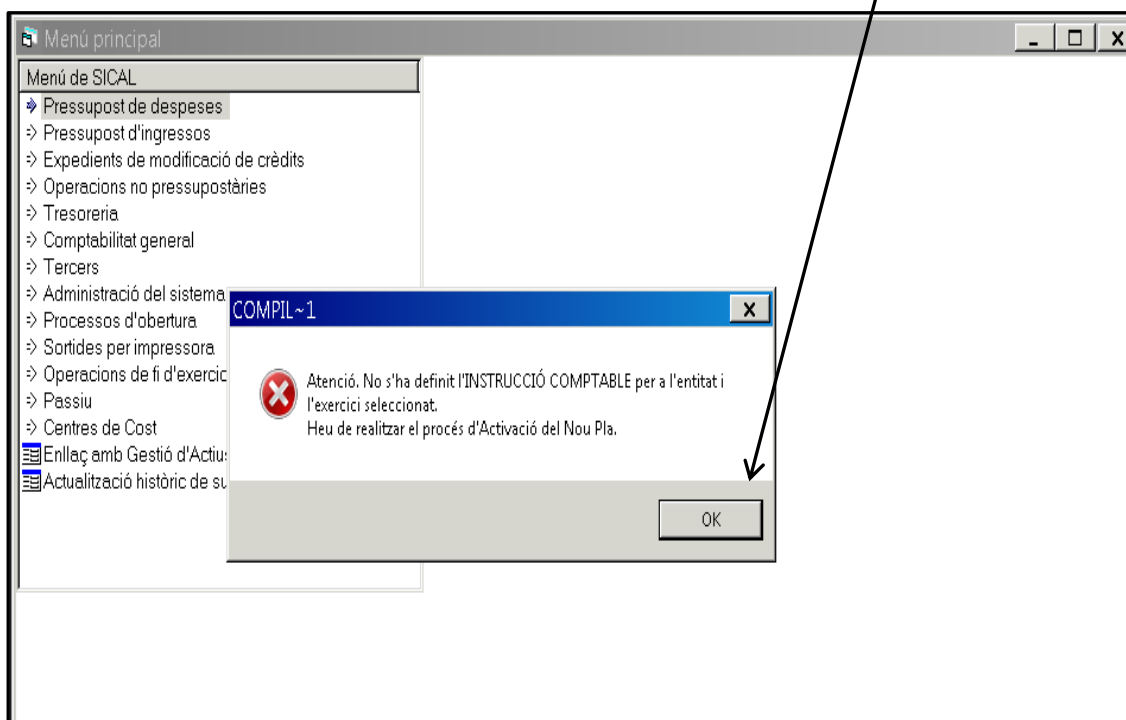


PREPARACIÓ D'UN NOU EXERCICI

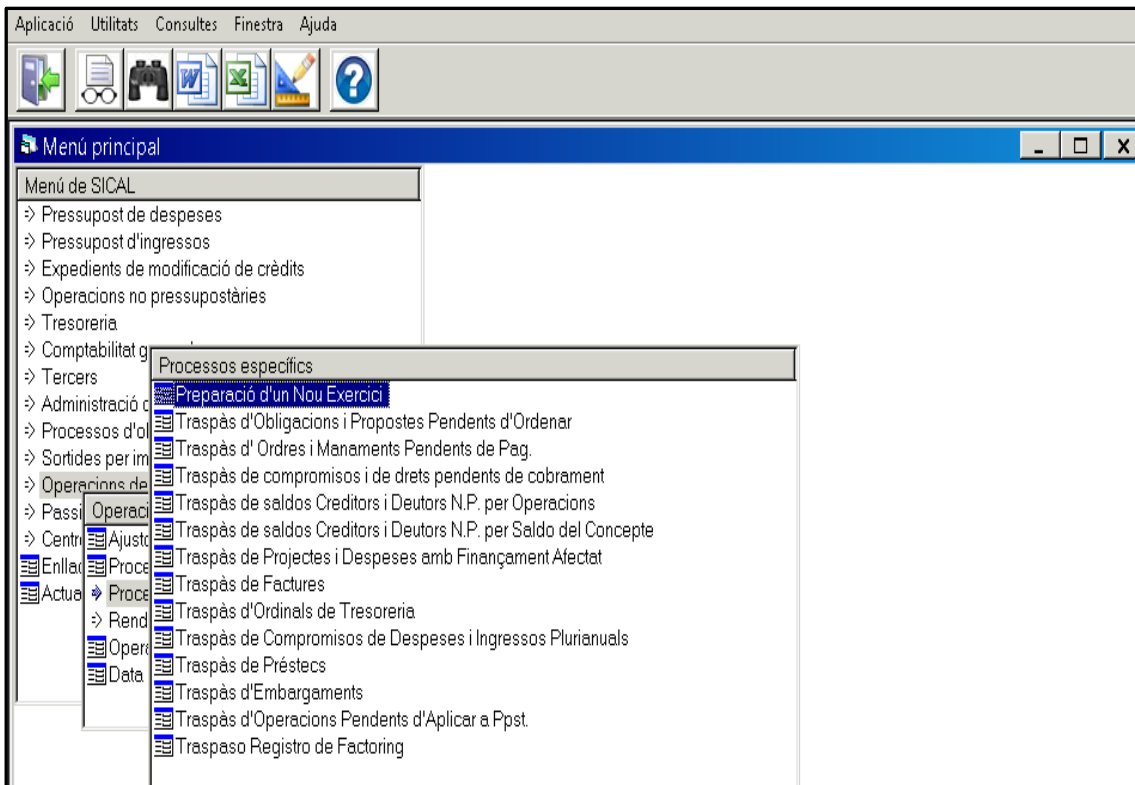
Si entrem per primera vegada a la base del nou exercici (any $x + 1$) sense haver fet el traspàs previ de les taules dins l'exercici anterior (Operacions de fi d'exercici // Processos específics // Preparació d'un nou exercici), ens sortirà una pantalla indicant que no s'ha definit la instrucció comptable per a l'entitat. Hem d'**Acceptar**:



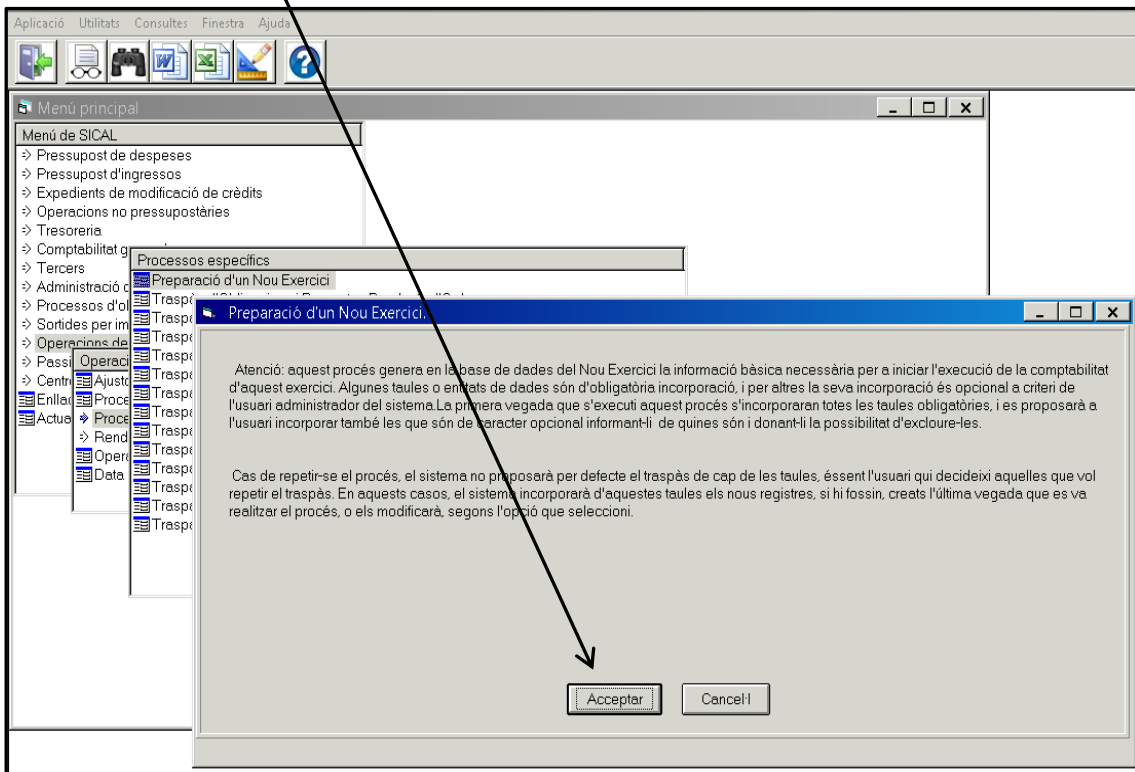
Per preparar un nou exercici en SICALWIN, cal fer un seguit de passos fins a estar en condicions d'operar en el nou exercici. Aquests passos son els següents:

PREPARACIÓ DE L'ESTRUCTURA BÀSICA DEL NOU EXERCICI

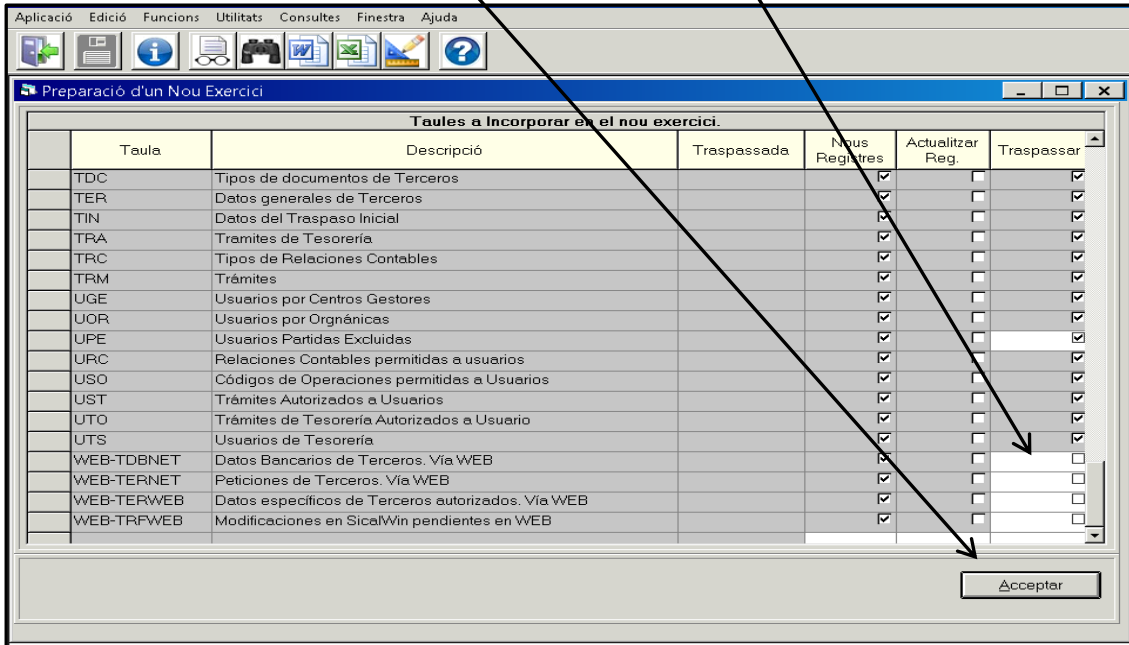
a) Des de l'exercici actual anem a Operacions de fi d'exercici // Processos específics // **Preparació d'un nou exercici**. Traslladarem a l'exercici següent tota l'estructura bàsica (classificacions, partides, ... i el pressupost de l'exercici actual, per si cal obrir el següent amb pressupost prorrogat):



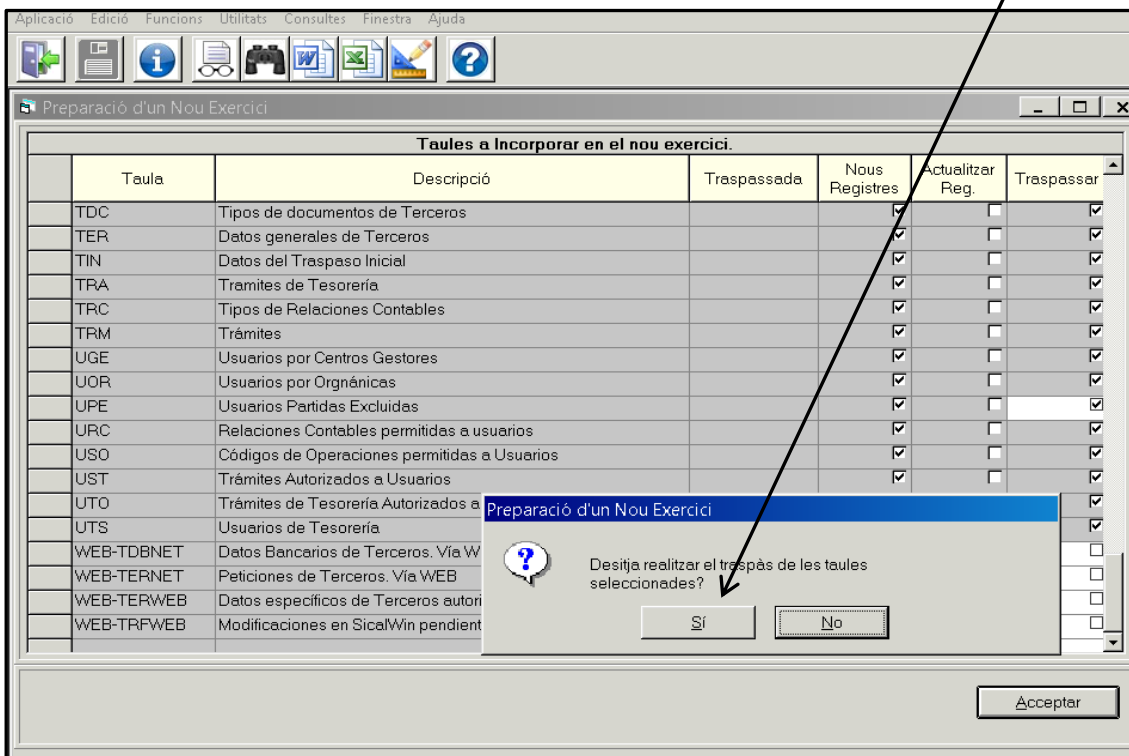
b) Hem **d'Acceptar** per generar en la base de dades del nou exercici la informació bàsica necessària per a iniciar l'execució de la comptabilitat:



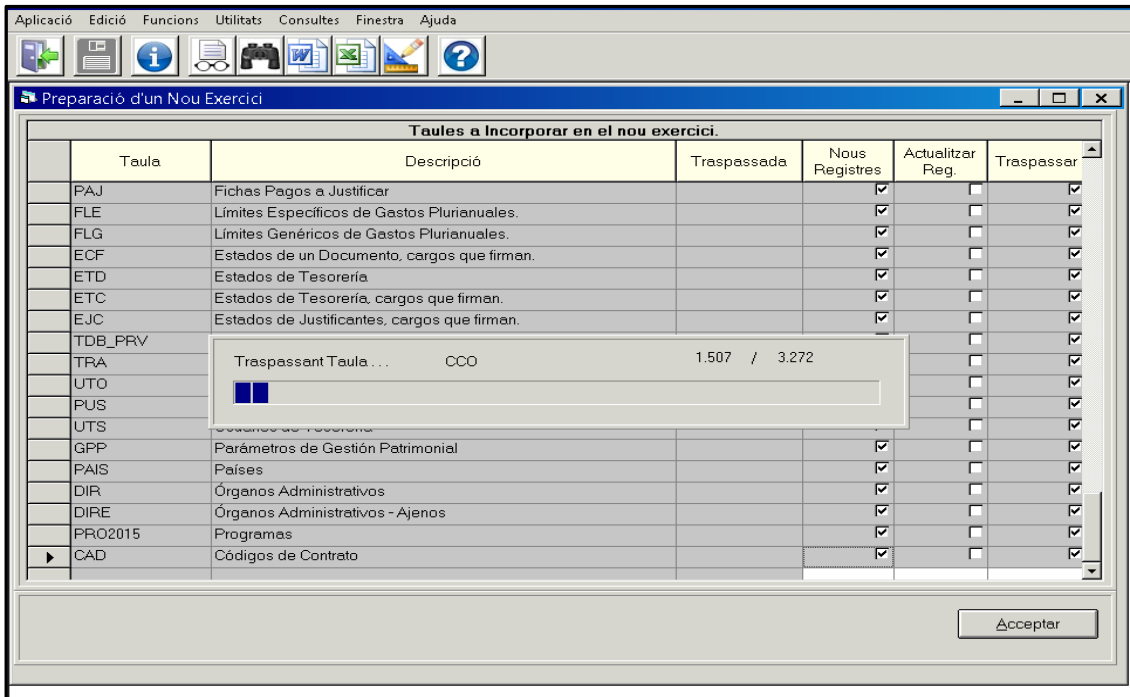
c) Per a incorporar les taules bàsiques al nou exercici, hem de tenir marcats, a la última columna anomenada "Traspassar", els checks de les caselles blanques menys els quatre últimes que són webs, tal i com surt per defecte. Les grises les deixem com estan. Després li donem a **Acceptar**:



d) Ens sortirà una finestra per traspassar les taules seleccionades. Li cliquem **SI**:



e) Hem d'esperar fins que el programa carregui les taules a l'exercici següent:



f) Finalment ens sortirà la finestra que el procés ha finalitzat. Li donem a **Acceptar**:

